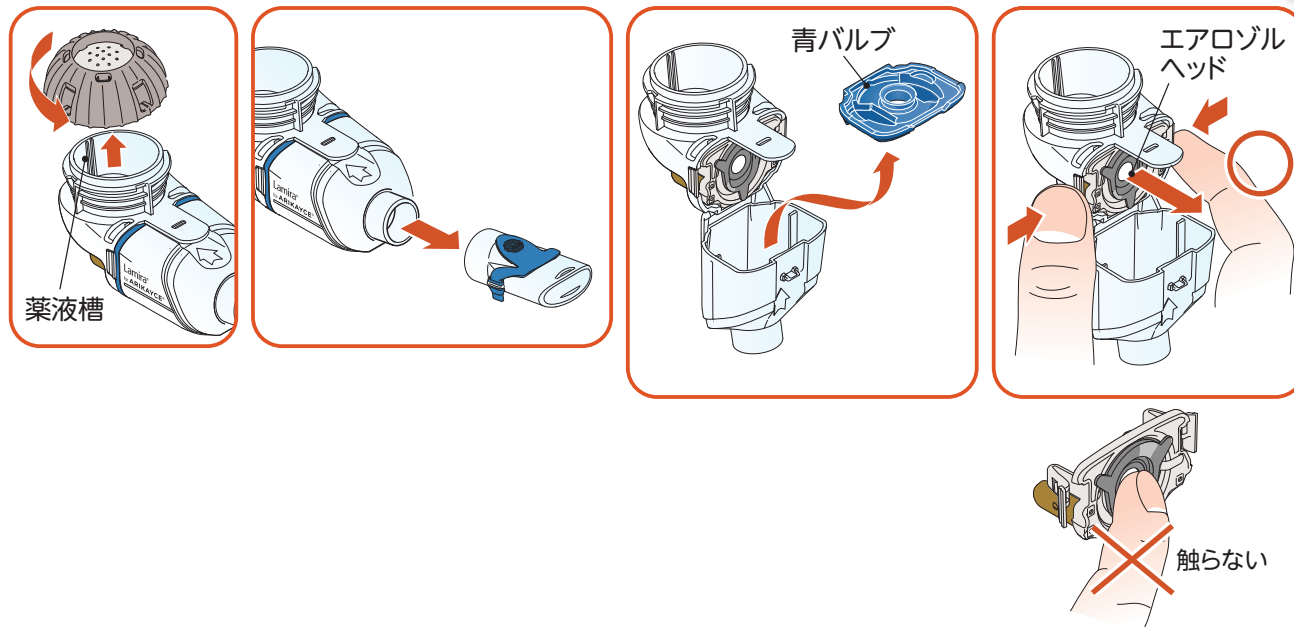


* 粉末状、クリーム状、白濁している洗剤は使わないでください



- お薬が薬液槽のなかに残っていませんか?
- 各部品に破損や変形はありませんか?

ハンドセットを分解する

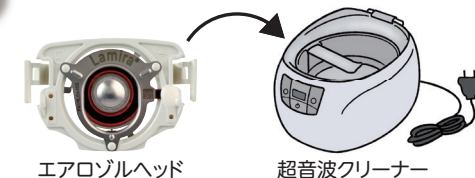


部品についているお薬を拭き取り、洗浄する



週に1回行う

エアロゾルヘッドは、1週間に1回、超音波クリーナーで洗浄する



洗浄が終わったら、ぬるま湯でエアロゾルヘッドをすすぐ



- 消毒のための道具は揃っていますか?
- 消毒に必要な時間を確認しましたか?

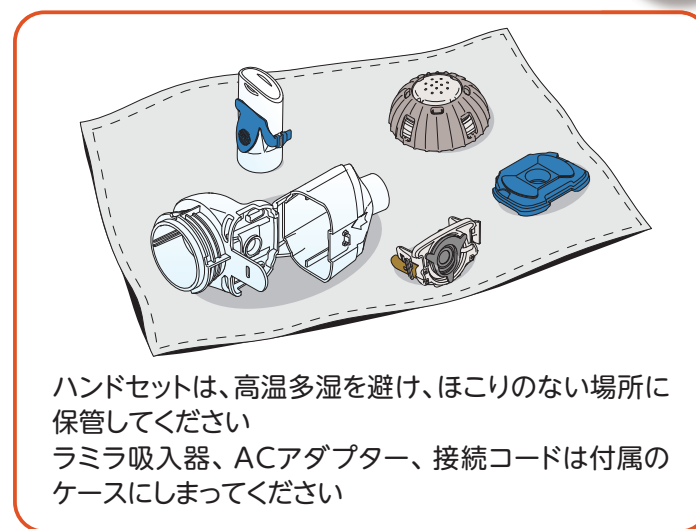
消毒する



- 蒸気式消毒器は、水道水(80mL)を使用する
- 煮沸消毒には、蒸留水あるいは、精製水(日本薬局方と記載のあるもの)を使用する

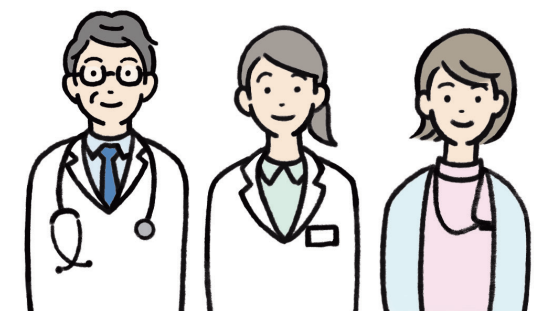
乾燥して保管

終了



ハンドセットは、高温多湿を避け、ほこりのない場所に保管してください
ラミラ吸入器、ACアダプター、接続コードは付属のケースにしまってください

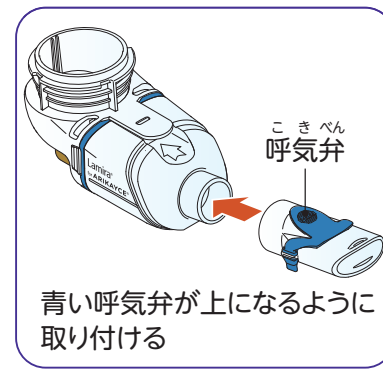
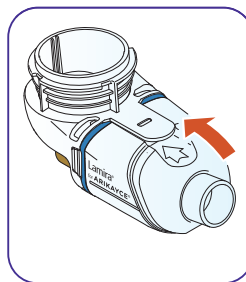
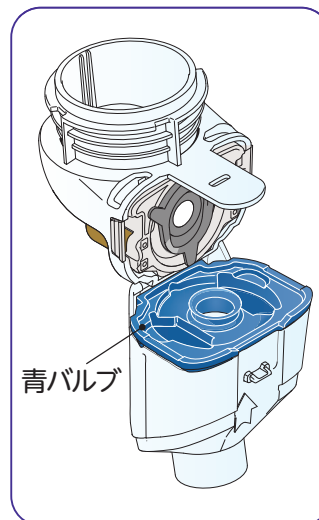
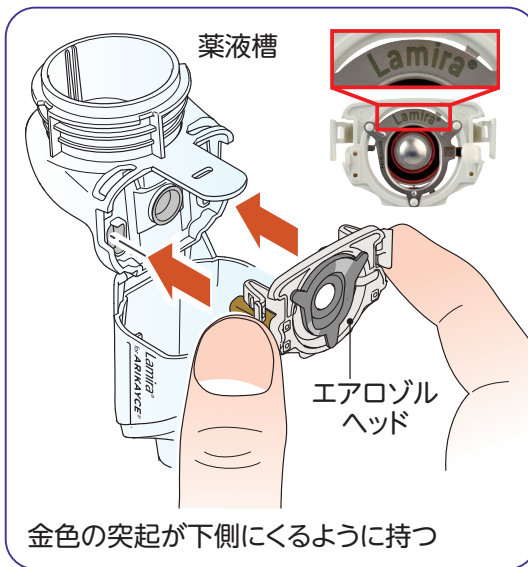
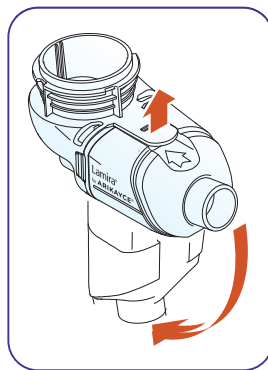
ハンドセットは、1ヵ月ごとに交換します
新しいハンドセットを使用するときには、オレンジ枠にしたがって洗浄と消毒を行います



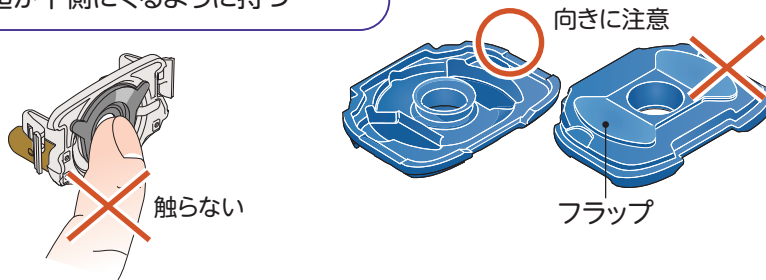
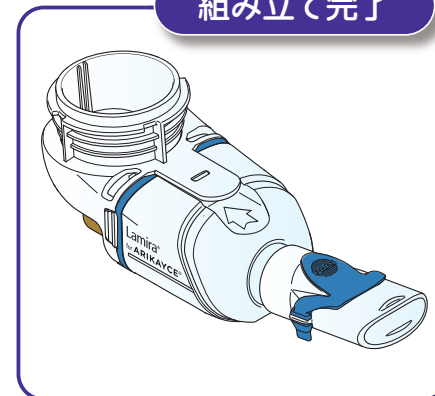


- 手を洗いましたか?
- 各部品に破損や変形はありませんか?

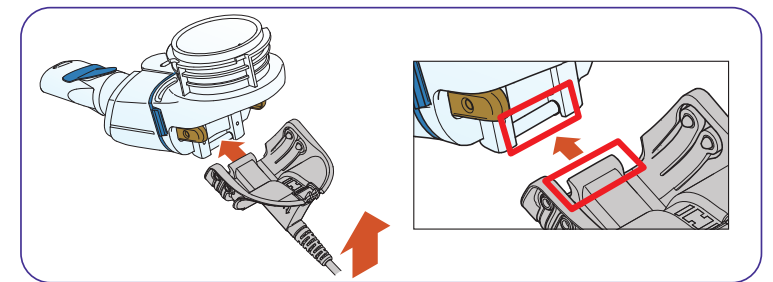
ハンドセットを組み立てる



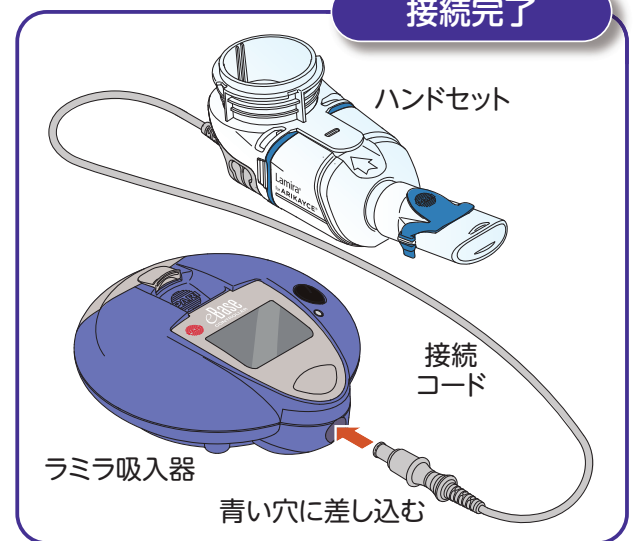
組み立て完了



接続コードを取り付け、ラミラ吸入器と接続する

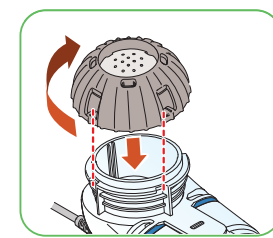
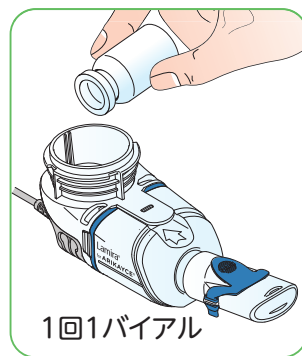
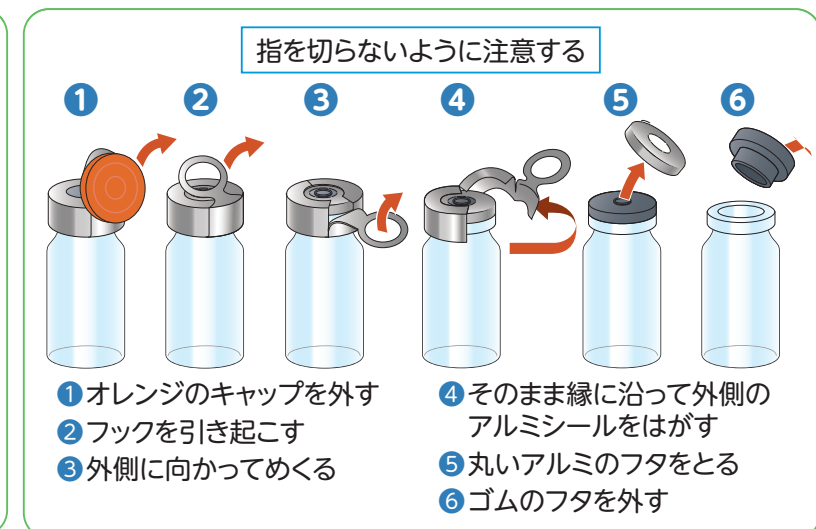
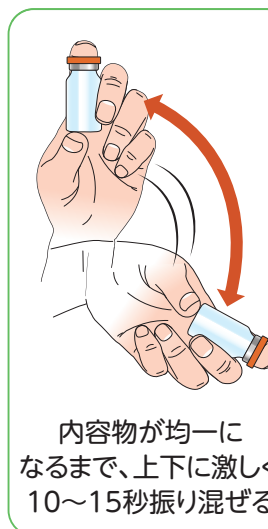


接続完了

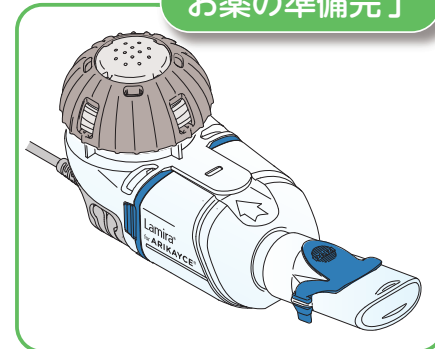


- お薬は室温に戻っていますか? **吸入する45分以上前に冷蔵庫から出しておく**
- まわりにヒーター、ストーブ、可燃性のガスなどはありませんか?

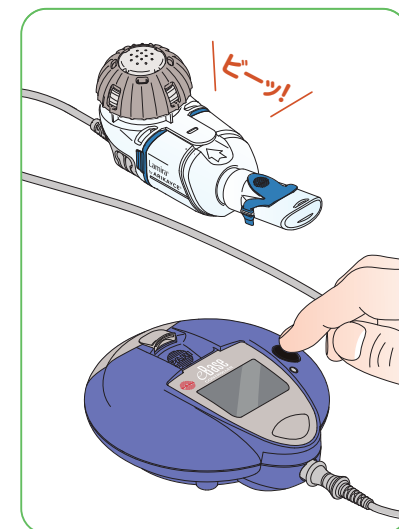
バイアル瓶を開けてお薬を入れる



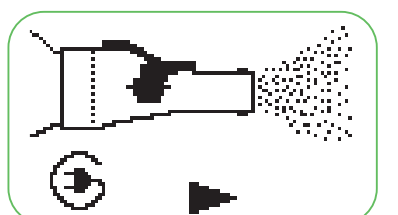
お薬の準備完了



吸入する



吸入開始のマーク



約14分間(最大20分間)で自動で止まる



沈殿がある場合は、沈殿がなくなるまで振り混ぜてください

バイアルオープナーは、バイアル瓶のスムーズな開封を補助するものです。バイアルオープナーの使い方は「バイアルオープナー使い方ガイド」をご覧ください

